

Opus

C-260 | C-360



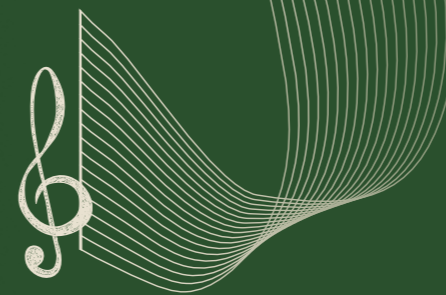
www.johannus.com

A MEMBER OF THE
Global Organ Group

JOHANNUS

Sound
of excellence

Die bewährte Opus für Kirche und Kapelle



Die Opus Choir ist die vertraute Opus, die für die Begleitung kleinerer Vokalgruppen wie Chöre, Kantoreien oder Versammlungen mit bis zu 150 Personen geeignet ist. Die Orgel ist in einer zweimanualigen und einer dreimanualigen Version erhältlich. Da die Opus Choir sowohl mit internen als auch mit externen Lautsprechern ausgestattet werden kann, findet sie ihren Weg in jeden Raum. Der

authentische Pfeifenorgelklang der Orgel bildet zusammen mit dem Gesang von Ensemble, Chor oder Gemeinde ein schönes Ganzes. Um den bestmöglichen Klang zu gewährleisten, wird das Instrument vollständig auf den Raum abgestimmt. So ist und bleibt die Opus Choir eine Inspiration für Organist, Dirigent und Gemeinde.

C-260



Unendliche Variationsmöglichkeiten mit der stilvariablen Disposition

Um jede Stimme und jeden Stil optimal zur Geltung zu bringen, wurde eine Disposition gewählt, bei der die Stimmen individuell mit einem bestimmten Stil verbunden sind. Einige Register haben daher eine doppelte Bezeichnung. So verfügt der Organist in der historischen Sample-Bank über den Terzian (Hinsz-Orgel, Kampen), während über die gleiche Registerwippe das Kornett in der romantischen, barocken und symphonischen Bank zu hören ist. Im barocken Stil sind die Prestant-Chöre bei allen Werken vollständig präsent und lassen das Plenum groß und strahlend klingen. Im symphonischen Stil sind die Flûte Harmonique und die Gamba 8' einbezogen. So sorgt die Opus Choir dafür, dass der Organist endlos variieren und die einzigartigen Klänge der verschiedenen Stile zur Geltung bringen kann.

Authentische Pfeifenorgelstimmen erwachen zum Leben

Die Opus Choir bietet vier Klangstile: romantisch, symphonisch, barock und historisch. In jedem Stil werden Stimmen von bestimmten Pfeifenorgeln zum Leben erweckt. Die romantische Samplebank enthält zum Beispiel ausschließlich Stimmen der Vater-Müller-Orgel der Oude Kerk in Amsterdam. In der symphonischen Samplebank hört der Organist die Klänge von Adema (Raalte) und Cavallé-Coll (Paris). Die historische Samplebank atmet die Hinsz-Orgel der Bovenkerk in Kampen und in der barocken Samplebank erklingt die Silbermann-Orgel aus der katholischen Hofkirche in Dresden. Egal, welche Musik gespielt oder gesungen wird, diese Orgel gibt immer den richtigen Ton an und vermittelt echtes Pfeifenorgel-Erlebnis.



Opus C-260

Opus C-360

Immer die treue Begleiterin

Freiheit für jeden Organisten

Um alle Registrierungen ihrer Spieler unterzubringen, verfügt die Opus Choir über 125 Speicherbänke mit je sechs Speicherplätzen. So kann jeder Organist seine verschiedenen Registrierungen mühelos speichern und jederzeit wieder abrufen. Darüber hinaus sind die beiden Schwellpedale der Opus Choir programmierbar: Als Schwellpedal (für ein oder beide Manuale) oder als allgemeines Crescendo. Damit bietet die Orgel eine Reihe von Einstellmöglichkeiten, die sie zu einer geeigneten Orgel für jeden Organisten macht.

Ein leistungsstarkes 4.1-Audiosystem für jeden Raum

Kein Raum gleicht dem Anderen. Deshalb gibt es die Opus Choir in zwei Varianten: Eine "externe Version", bei der die Lautsprecher im Raum platziert werden, und eine "interne Version", bei der die Lautsprecher und der Subwoofer in der Rückwand der Orgel

untergebracht sind. In beiden Fällen sorgt das tragende 4.1-Audiosystem für eine schöne Verteilung des Klangs, so dass sich jeder von dem lebensechten Klang umgeben fühlt.

Ein zuverlässiges Instrument

Die Opus Choir hat einen wichtigen und zentralen Platz in dem Raum, in dem sie aufgestellt wird. Nicht nur der Organist zählt auf das Instrument, sondern auch alle anderen Anwesenden: Sänger und Zuhörer. Deshalb basiert die Opus Choir auf einer stabilen und zuverlässigen Technik, die garantiert über Jahre hinweg ihren Dienst tun wird. Zusätzlich zu dieser Spitzenqualität bietet Johannes auch Vertrauen und Sicherheit. Zusätzlich zu unserer Standardgarantie gewähren wir insgesamt zehn Jahre Garantie auf alle in der Orgel enthaltenen Computerplatinen. So bieten wir eine zuverlässige Orgel, die jahrelanges Spielvergnügen garantiert.

Die musikalische Vertraute für jeden Chor



Die Opus **C-260**
Die Opus 260 bringt Stimmen zusammen

Mit ihren zwei Manualen und 36 Registern ist die Opus C-260 perfekt für die Begleitung von Gesang geeignet. Das subtile und elegante Instrument ist ausschließlich für kleinere Räume mit bis zu etwa 150 Personen konzipiert. Der authentische Pfeifenorgelklang der Opus wird jeden Menschen im Raum begeistern.

Die Opus **C-360**
Die Opus 360 singt das höchste Lied

Mit ihren drei Manualen und der Disposition von 43 Stimmen ist die Opus C-360 ein wunderschönes Instrument für den kleineren Raum. Die Orgel ist speziell auf den Chorgesang zugeschnitten, wobei sowohl Sänger als auch Organist von den lebensechten Pfeifenorgelstimmen inspiriert werden. Das 4.1-Audiosystem sorgt dafür, dass sich der Klang harmonisch in den Raum einfügt.

Für jeden Raum den passenden Nachhall

Manche Kapellen haben eine schöne Akustik, in der sich der Klang der Orgel ausbreiten kann. Aber das ist nicht in jedem Raum der Fall. Die Opus Choir ist daher mit einem naturgetreuen, modernen Faltungshall ausgestattet. Dank einer ausgeklügelten Technik nutzt die Orgel bis zu 48.000 Reflexionen pro Sekunde. Je mehr Reflexionen, desto detaillierter die Klangwiedergabe. Wird eine Taste gedrückt, wird jeder einzelne Ton mit dem gewählten Hall angereichert. Die Orgel verfügt über insgesamt zwölf aufgenommene Nachhallklänge aus ebenso vielen verschiedenen Kirchen, die sich in Länge und Spektrum unterscheiden.

Zuverlässige, blitzschnelle Technik

Die Opus Choir basiert auf der OranjeCore+ Technologie. Diese Technologie garantiert schnelle Startzeiten, hervorragende Klangqualität und langfristige Zuverlässigkeit. Und das ist wichtig in einem Raum, in dem Musik gespielt wird: Schalten Sie die Orgel ein und Sie können sofort spielen. Für Organisten, die sich gerne mit Kopfhörern vorbereiten, bietet die Opus Choir ein beeindruckendes Stereoerlebnis. Mit der Ambiente-Funktion kann der Organist außerdem wählen, von welcher Position aus er den Klang erlebt: Auf der Orgelbank, vorne, in der Mitte oder hinten in der Kirche. Damit garantiert die Opus Choir stabile Technik, viele Möglichkeiten und einen schönen Klang.

Optimal an den Raum angepasst

Eine Besonderheit der von Johannus gebauten Kirchenorgeln ist die einzigartige Interaktion dieser Instrumente mit dem Raum. Natürlich ist der Klang optimal auf den Raum abgestimmt, so dass die Musik jeden Zuhörer durchdringt. Darüber hinaus lässt sich die Opus Choir auch gestalterisch auf ihre Umgebung abstimmen, da sie in verschiedenen Farben erhältlich ist. Standardmäßig ist das Instrument mit einem Rolldeckel ausgestattet. Und natürlich gibt es auch verschiedene Ausrüstungsmöglichkeiten, wie die Wahl zwischen einem geraden, konkaven oder RACO-Pedal und eine Reihe von Möglichkeiten, die Klaviaturen nach Ihren Wünschen zu gestalten.

Opus
C-260 Intern / Extern

Hauptwerk		Schwellwerk		Pedal	
Bordun	16'	Prinzipal	8'	Prinzipal	16'
Prinzipal	8'	Flöte	8'	Flöte (S)	16'
Hohlflöte	8'	Rohrflöte (B-H)	8'	Subbass	16'
Quintatön	8'	Viola di Gamba	8'	Oktavbass	8'
Flöte Harmonique (S)	8'	Vox Coelestis	8'	Gedeckt	8'
Oktave	4'	Oktave	4'	Choralbass	4'
Offenflöte	4'	Flöte	4'	Flöte (S)	4'
Quinte	2 2/3'	Quintflöte	2 2/3'	Mixtur	
Gamba (S)	8'	Waldflöte	2'	Quintbass (S-H)	
Oktave	2'	Oktave (B)	2'	Posaune	16'
Flöte	2'	Nasat	1 1/3'	Trompete	8'
Kornett		Sifflöte (B-H)	1'	Klarine (S)	4'
Terzian (H)		Sesquialtera		Hauptwerk - Pedal	
Mixtur		Mixtur		Schwellwerk - Pedal	
Trompete	16'	Carillon (H)			
Trompete	8'	Fagott	16'		
Krummhorn	8'	Trompete	8'		
		Oboe (S-B)	8'		
Tremulant		Vox Humana	8'		
Schwellwerk - Hauptwerk		Tremulant			

Opus
C-360 Intern / Extern

Hauptwerk		Schwellwerk		Positiv		Pedal	
Prinzipal	16'	Bordun	16'	Prinzipal	8'	Prinzipal	16'
Prinzipal	8'	Prinzipal	8'	Bordun	8'	Flöte (S)	16'
Hohlflöte	8'	Flöte	8'	Oktave	4'	Subbass	16'
Quintatön	8'	Rohrflöte (B-H)	8'	Salicional (S)	8'	Oktavbass	8'
Flöte Harmonique (S)	8'	Viola di Gamba	8'	Flöte	4'	Gedeckt	8'
Oktave	4'	Vox Coelestis	8'	Nasat	2 2/3'	Choralbass	4'
Offenflöte	4'	Oktave	4'	Flöte	2'	Flöte (S)	4'
Quinte	2 2/3'	Flöte	4'	Oktave (B)	2'	Mixtur	
Gamba (S)	8'	Quintflöte	2 2/3'	Sesquialtera		Quintbass (S-H)	
Oktave	2'	Waldflöte	2'	Mixtur		Posaune	16'
Kornett		Oktave (B)	2'	Quintflöte (S)	1 1/3'	Trompete	8'
Terzian (H)		Terz	1 3/5'	Krummhorn	8'	Klarine (S)	4'
Mixtur		Sifflöte (B-H)	1'	Tremulant		Positiv - Pedal	
Trompete	16'	Mixtur		Schwellwerk - Positiv		Hauptwerk - Pedal	
Trompete	8'	Carillon (H)				Schwellwerk - Pedal	
Tremulant		Fagott	16'				
Positiv - Hauptwerk		Trompete	8'				
Schwellwerk - Hauptwerk		Oboe (S-B)	8'				
		Vox Humana	8'				
		Tremulant					



Technische Daten

Opus	C-260 Intern	C-260 Extern	C-360 Intern	C-360 Extern
Allgemein:				
System	OranjeCore+™	OranjeCore+™	OranjeCore+™	OranjeCore+™
Manuale	2	2	3	3
Stimmen	36	36	43	43
Solostimmen	2	2	2	2
Koppeln	3	3	6	6
Tremulanten	2	2	3	3
Stilvariablen Disposition	•	•	•	•
Möbel:				
<i>Abmessungen</i>				
Höhe (ohne Pult)	115 cm	115 cm	122 cm	122 cm
Höhe (mit Pult)	139 cm	139 cm	146 cm	146 cm
Breite	133 cm	133 cm	140 cm	140 cm
Tiefe (ohne Pedal)	63 cm	63 cm	74 cm	74 cm
Tiefe (mit Pedal)	99 cm	99 cm	106 cm	106 cm
<i>Verarbeitung</i>				
Holz: Eiche hell	•	•	•	•
Holz: Andere Holzarten oder Farben	option	option	option	option
<i>Notenpult</i>				
Holzpult	•	•	•	•
Plexiglas-pult	option	option	option	option
Verstellbares Pult	option	option	option	option
Pultbeleuchtung	option	option	option	option
<i>Rolldeckel</i>				
Abschließbarer Holzrolldeckel	•	•	•	•
<i>Manuale</i>				
Kunststoff (5 Oktave)	•	•	•	•
Kunststoff mit Holzkern	option	option	option	option
Holz (Ebenholz / Eiche) mit Holzkern	option	option	option	option
UHT Handgemachte Holzklaviatur	option	option	option	option
<i>Schwelltritte</i>				
Schwelltritte aus Holz	2	2	2	2
<i>Fußpistons</i>				
Fußpistons aus Messing	option	option	option	option
<i>Pedal</i>				
30-tönig, gerade, mit naturbelassenen Obertasten	•	•	•	•
30-tönig, gerade, mit schwarzen Obertasten	option	option	option	option
30-tönig, geschweift, mit schwarzen Obertasten	option	option	option	option
30-tönig, RACO, mit schwarzen Obertasten	option	option	option	option
Pedalbeleuchtung	option	option	option	option
<i>Bank</i>				
Bank	•	•	•	•
Bank mit Klappdeckel	option	option	option	option
Höhenverstellbare Bank	option	option	option	option
<i>Externe Anschlüsse</i>				
MIDI (IN, OUT)	•	•	•	•
Aux In	•	•	•	•
Aux Out	•	•	•	•
Kopfhörer	•	•	•	•
Audio:				
Audiosystem	4.1	4.1	4.1	4.1
Audiosteuerung	DEA2.0™	DEA2.0™	DEA2.0™	DEA2.0™
<i>Nachhallsystem</i>				

Opus	C-260 Intern	C-260 Extern	C-360 Intern	C-360 Extern
Faltungshall, 12-mal einzigartiger Nachhall	•	•	•	•
<i>Endverstärker</i>				
Full-range Verstärker (180 Watt)	-	4	-	4
Tiefton Verstärker (350 Watt)	-	1	-	1
Full-range Verstärker (80 Watt)	4	-	4	-
Tiefton Verstärker (170 Watt)	1	-	1	-
<i>Klangwiedergabe</i>				
Externe Lautsprecher	-	2 x UL 2800	-	2 x UL 2800
Interne Lautsprecher	8	-	8	-
Externe subwoofer	-	1 x UL 3300	-	1 x UL 3300
Interne subwoofer	1	-	1	2-
Kopfhörer / Aux Out	SSE2.0™	SSE2.0™	SSE2.0™	SSE2.0™
Funktionen:				
<i>Bedienbare Funktionen</i>				
O (recall/cancel)	•	•	•	•
MB (Manual Bass)	•	•	•	•
Menü (Johannus-Menü)	•	•	•	•
RO (Zungen Ab)	•	•	•	•
Trans. (Transpositeur)	•	•	•	•
Orgel-Volumen	•	•	•	•
Nachhall-Volumen	•	•	•	•
PL (Plenum)	•	•	•	•
<i>Stile</i>				
Sample-Stile: Romantisch, Sympfonisch, Barock, Historisch	•	•	•	•
<i>Setzerspeicher</i>				
Banken	125	125	125	125
Speicherplätze pro Bank	6	6	6	6
Voreinstellungen (PP-P-MF-F-FF-T + PL), programmierbar	•	•	•	•
<i>Johannus-Menüfunktionen</i>				
Ambiance	•	•	•	•
Musikdemos	6	6	6	6
Klaviaturwechsel	-	-	•	•
Stimmungen	11	11	11	11
Tuning (Tonhöhe)	•	•	•	•
Headphones / Aux	•	•	•	•
Bass / Brilliance	•	•	•	•
<i>Schwelltritte</i>				
PEPC™	•	•	•	•
General Crescendo (über PEPC™)	•	•	•	•
<i>Diverse</i>				
Dynamischer Windbaldgsimulator	•	•	•	•
LiveTune™	•	•	•	•
Ansprachendynamik	•	•	•	•
VPP™ (Virtual Pipe Positioning)	•	•	•	•
Headphone Equalizer	•	•	•	•
DEA2.0™	Digital Equalized Audio	Alle Audiokanäle haben einen neuen, erweiterten digitalen Equalizer		
SSE2.0™	Spatial Sound Experience	Spezieller, neuer Mix für den Kopfhörer / Aux-out. Dadurch entsteht das Gefühl, dass die Orgel vor einem steht, während der Nachhall einem das Gefühl gibt, im Raum zu stehen.		
VPP™	Virtual Pipe Positioning	Mithilfe dieses Systems ist es möglich, zu konfigurieren, wo sich eine Orgelpfeife befindet.		
PEPC™	Programmable Expression Pedal Configuration	Alle Schwelltritte sind als Schwellpedal oder als General Crescendo zu programmieren.		

JOHANNUS

www.johannus.com

A MEMBER OF THE
Global Organ Group

Sound
of excellence