

Opus

260 | 360



www.johannus.com

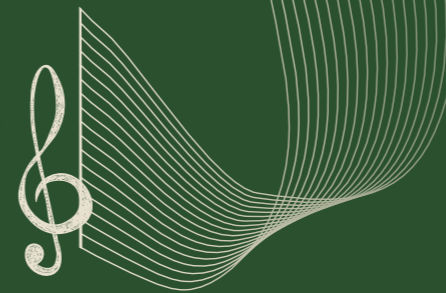
A MEMBER OF THE
Global Organ Group

JOHANNUS

Sound
of excellence



Une référence musicale *connue* dans le monde entier



La série Johannus Opus est depuis des années un nom familier pour les amateurs d'orgues. Dans le monde entier, organiste après organiste, cet orgue compact inspire par sa sonorité magnifique, enregistrée à partir d'orgues à tuyaux authentiques. Kampen, Amsterdam, Raalte, Paris et Dresde; tous ces orgues résonnent dans les 4 styles d'échantillonnage de l'Opus. En outre, l'Opus est équipé en standard d'une réverbération à convolution d'un réalisme parfait. Le son de l'Opus est donc toujours convaincant et transforme le jeu de l'organiste en une véritable expérience.

260



Disposition complète pour chaque styles d'orgue à tuyaux

Les jeux qui prennent vie dans l'Opus sont tous enregistrés à partir d'authentiques orgues à tuyaux. Pour chaque style d'échantillon, un orgue à tuyaux spécifique prend vie. Ainsi, la banque d'échantillons romantique présente exclusivement les registres de l'orgue Vater-Müller de l'Oude Kerk d'Amsterdam et l'organiste entend les sons d'Adema (Raalte) et de Cavallé-Coll (Paris) dans la banque d'échantillons symphoniques. La banque d'échantillons historiques reproduit l'orgue Hinsz de la Bovenkerk de Kampen et l'orgue Silbermann de la Katholische Hofkirche de Dresde résonne dans la banque d'échantillons baroques. Ces registres authentiques, associées aux variations de pression d'air d'un véritable orgue et à la réverbération à convolution d'un réalisme parfait, donnent la sensation de jouer sur un véritable orgue à tuyaux.

Des heures de plaisir en jouant avec la disposition variable du style

L'Opus propose quatre styles d'échantillons : romantique, symphonique, baroque et historique. Chaque style comprend des registres provenant d'orgues à tuyaux historiques spécifiques. Pour mettre en valeur chaque jeu et chaque style, une disposition a été choisie dans laquelle les voix sont précisément liées à un style particulier. Certains commutateurs de registre ont donc une double désignation. Par exemple, dans la banque d'échantillons historiques, l'organiste dispose du Terzian (orgue Hinsz, Kampen), tandis que par le même commutateur, le Cornet peut être entendu sur les banques romantique, baroque et symphonique. La présélection baroque dispose également d'un Plein Jeu de Principaux complet sur le Récit et la Flûte Harmonique et le Gambe 8' sont inclus dans la présélection symphonique. L'Opus garantit ainsi que les palettes sonores uniques des différents styles peuvent être interprétées de la meilleure façon possible. De cette façon, l'Opus vous assure des heures de plaisir de jeu!



Opus 260



Opus 360

Tout le savoir faire *musical* de Johannus depuis des années

Les voix solistes, une dimension supplémentaire

En plus des jeux d'orgue échantillonnés, l'Opus propose deux voix de soliste instrumentales de haute qualité et fidèles à la réalité. Qu'il s'agisse du son chaud de la flûte de Pan ou du son puissant de la trompette, les voix solistes ajoutent une dimension supplémentaire au jeu d'orgue. Les voix solos peuvent être appelées à l'aide de pistons situés sous le clavier.

Les sons d'un authentique orgue à tuyaux investissent le salon

L'Opus est doté d'un puissant système audio 4.1. Ainsi, toutes les sonorités sont reproduites de manière parfaite et convaincante. Qu'il s'agisse d'un simple registre de Montre ou d'un Plenum complet, le système audio avec subwoofer

veille à ce que les sons de l'orgue à tuyaux remplissent le salon sans effort. Chaque note produit ainsi un son magnifique et l'organiste a l'impression que son orgue vit, comme un véritable orgue à tuyaux.

L'organiste choisit sa position de jeu dans l'église

Grâce à l'option d'ambiance du menu de l'Opus, les 12 réverbérations à convolution disponibles peuvent être réglées à partir de différentes positions d'écoute. Si l'organiste souhaite entendre le son direct de l'orgue avec la réverbération en arrière-plan, il choisit le réglage "console". En quelques secondes, il peut également choisir une position à l'avant, au centre ou à l'arrière de l'église. L'organiste choisit donc la position à partir de laquelle il entend le son.

360

Un concept musical pour plusieurs générations



L'Opus 260
*L'Opus 260 permet toujours
d'avoir la bonne registration*

L'Opus 260 présente une disposition variable de 36 registres. Ces jeux, réparties en quatre styles d'orgue, proviennent tous des orgues à tuyaux des églises de Kampen, Amsterdam, Raalte, Paris et Dresde. Lorsque l'organiste prend place devant l'Opus 260, il passe sans effort d'une banque d'échantillons à l'autre. Et qu'il y ait de la musique de Bach sur le pupitre ou de Guilmant, l'Opus 260 offre toujours la bonne registration avec les sonorités adaptées à la composition de l'œuvre.



L'Opus 360
*Un orgue magistral pour tous
les organistes*

Avec ses trois claviers, ses 43 jeux et son puissant système audio 4.1, l'Opus 360 est un orgue complet de la série Opus. La disposition variable en fonction du style, propose les registres d'orgues à tuyaux provenant des églises de Kampen, Amsterdam, Raalte, Paris et Dresde. Elle garantit que chaque registration peut être mise en valeur dans le style approprié. La réverbération à convolution s'ajoute à l'expérience sonore intense et fait de cet orgue un instrument magistral pour tout organiste.

Réverbération à convolution parfaitement réaliste

L'Opus est équipé d'une réverbération à convolution très avancée développée par Johannus. Grâce à une ingénierie ingénieuse, l'orgue utilise jusqu'à 48 000 réflexions acoustiques par seconde. Plus il y a de réflexions, plus la reproduction sonore est détaillée. Les enregistrements de réverbération extrêmement précis réalisés par Johannus dans des églises de renommée mondiale constituent une mine d'informations gigantesque. Dans l'Opus, ces informations sont restituées dans les moindres détails. Lorsqu'on appuie sur une touche, chaque son est enrichi par la réverbération choisie. L'orgue dispose au total de douze réverbérations enregistrées dans autant d'églises différentes, avec des longueurs et des spectres variés.

Un jeu toujours basé sur une technologie avancée

L'Opus est basé sur la technologie OrangeCore+. Cette technologie garantit des temps de démarrage rapides, une excellente qualité sonore et une fiabilité à long terme. L'Opus est d'une simplicité exemplaire : allumez l'orgue et jouez immédiatement. En outre, la technologie OrangeCore+, grâce à sa réverbération à convolution et à son nouveau mélangeur numérique, garantit une expérience sonore optimale. Même pour l'organiste qui aime jouer au casque, l'Opus offre une expérience stéréo immersive. En résumé, grâce à sa technologie intelligente, l'Opus est un orgue au son magnifique, sur lequel l'organiste peut jouer tous les répertoires.

Opus un jour, Opus toujours

L'Opus représente l'indentité musicale de Johannus depuis de nombreuses années. Depuis les années 1970, l'Opus diffuse ses sons dans le monde entier. Pour la première fois depuis cette époque, l'ébénisterie de l'Opus a vraiment changé, ce qui lui donne un aspect encore plus compact et élégant. Le meuble en bois est disponible en six couleurs, ce qui lui permet de s'intégrer dans n'importe quel intérieur. L'Opus reste donc un orgue parfait pour tout organiste. Un Opus un jour, un Opus toujours.

Opus
260

Grand Orgue

Bourdon	16'
Montre	8'
Bourdon	8'
Quintaton <i>Flûte Harmonique (S)</i>	8' 8'
Prestant	4'
Flûte Ouverte	4'
Quinte <i>Gambe (S)</i>	2 2/3' 8'
Doublette	2'
Octavin	2'
Cornet <i>Terzian (H)</i>	
Fourniture	
Bombarde	16'
Trompette	8'
Cromorne	8'
Tremblant	
Récit - Grand Orgue	

Récit

Montre	8'
Flûte <i>Flûte à Cheminée (B-H)</i>	8' 8'
Viole de Gambe	8'
Voix Céleste	8'
Prestant	4'
Flûte	4'
Nasard	2 2/3'
Flûte <i>Doublette (B)</i>	2' 2'
Larigot <i>Sifflet (B-H)</i>	11/3' 1'
Sesquialtera	
Plein Jeu <i>Carillon (H)</i>	
Basson	16'
Trompette <i>Hautbois (S-B)</i>	8' 8'
Voix Humaine	8'
Tremblant	

Pédale

Contrebasse <i>Flûte (S)</i>	16' 16'
Soubasse	16'
Montre	8'
Bourdon	8'
Principal <i>Flûte (S)</i>	4' 4'
Plein Jeu <i>Quintbasse (S-H)</i>	
Bombarde	16'
Trompette <i>Claïron (S)</i>	8' 4'
Grand Orgue - Pédale	
Récit - Pédale	

Opus
360

Grand Orgue

Montre	16'
Montre	8'
Bourdon	8'
Quintaton <i>Flûte Harmonique (S)</i>	8' 8'
Prestant	4'
Flûte Ouverte	4'
Quinte <i>Gambe (S)</i>	2 2/3' 8'
Doublette	2'
Cornet <i>Terzian (H)</i>	
Fourniture	
Bombarde	16'
Trompette	8'
Tremblant	
Positif - Grand Orgue	
Récit - Grand Orgue	

Récit

Bourdon	16'
Montre	8'
Flûte <i>Flûte à Cheminée (B-H)</i>	8' 8'
Viole de Gambe	8'
Voix Céleste	8'
Prestant	4'
Flûte	4'
Nasard	2 2/3'
Flûte <i>Doublette (B)</i>	2' 2'
Tierce <i>Sifflet (B-H)</i>	1 3/5' 1'
Plein Jeu <i>Carillon (H)</i>	
Basson	16'
Trompette <i>Hautbois (S-B)</i>	8' 8'
Voix Humaine	8'
Tremblant	

Positif

Montre	8'
Bourdon	8'
Prestant <i>Salicional (S)</i>	4' 8'
Flûte	4'
Nasard	2 2/3'
Octavin <i>Doublette (B)</i>	2' 2'
Sesquialtera	
Cymbale <i>Larigot (S)</i>	11/3'
Cromorne	8'
Tremblant	
Récit - Positif	

Pédale

Contrebasse <i>Flûte (S)</i>	16' 16'
Soubasse	16'
Montre	8'
Bourdon	8'
Principal <i>Flûte (S)</i>	4' 4'
Plein Jeu <i>Quintbasse (S-H)</i>	
Bombarde	16'
Trompette <i>Claïron (S)</i>	8' 4'
Positif - Pédale	
Grand Orgue - Pédale	
Récit - Pédale	



Spécifications techniques

Opus	260	360
Caractéristiques générales		
Système	OranjeCore+™	OranjeCore+™
Claviers	2	3
Jeux	36	43
Jeux solo	2	2
Accouplements	3	6
Tremblants	2	3
Disposition variable en fonction des styles	•	•
Meuble:		
<i>Dimensions</i>		
Hauteur (hors pupitre)	116 cm	121 cm
Hauteur (avec pupitre)	140 cm	145 cm
Largeur	131 cm	131 cm
Profondeur (hors pédalier)	60 cm	68 cm
Profondeur (avec pédalier)	100 cm	108 cm
<i>Finition</i>		
Bois: Chêne naturel	•	•
Bois: Autre coloris ou essence de bois	option	option
<i>Pupitre</i>		
Pupitre en bois	•	•
Pupitre en plexiglas	option	option
Pupitre réglable	option	option
Éclairage pupitre	option	option
<i>Claviers</i>		
Matière synthétique (5 octaves)	•	•
Matière synthétique avec noyau de bois	option	option
Bois (ébène/chêne) avec noyau de bois	option	option
UHT en bois fait main	option	option
<i>Pédales d'expression</i>		
Pédales d'expression en bois	2	2
<i>Pistons aux pieds</i>		
Pistons aux pieds en laiton	option	option
<i>La construction</i>		
Séparable	option	option
<i>Pédalier</i>		
30-notes droit avec feintes naturel	•	•
30-notes droit avec feintes noires	option	option
30-notes concave avec feintes noires	option	option
30-notes RACO avec feintes noires	option	option
Éclairage du pédalier	option	option
<i>Banc</i>		
Banc	•	•
Banc avec couvercle	option	option
Banc réglable en hauteur	option	option
<i>Connexions externes</i>		
MIDI (IN, OUT)	•	•
Aux In	•	•
Aux Out	•	•
Casque d'écoute	•	•
Audio:		
Système audio	4.1	4.1
Commande audio	DEA2.0™	DEA2.0™

Opus	260	360
<i>Système de réverbération</i>		
Réverbération à convolution, 12 réverbérations uniques	•	•
<i>Amplificateurs</i>		
Amplificateurs à gamme étendue (80 W)		4
Amplificateurs de basses (170 W)	1	1
<i>Reproduction sonore</i>		
Enceintes	9	9
Casque d'écoute / Aux Out	SSE2.0™	SSE2.0™
Fonctions		
<i>Fonctions de commande</i>		
O (recall/cancel)	•	•
MB (Basse Manuelle)	•	•
Menu (Menu Johannus)	•	•
RO (Annulation Anches)	•	•
Trans. (Transpositeur)	•	•
Volume Orgue	•	•
Volume Réverbération	•	•
PL (Plenum)	•	•
<i>Styles</i>		
Styles d'échantillons	Romantique Symphonique Baroque Historique	Romantique Symphonique Baroque Historique
<i>Combinateur Setzer</i>		
Niveaux	125	125
Nombre de combinaisons par niveau	6	6
Présélections (PP-P-MF-F-FF-T-PL), programmables	•	•
<i>Fonctions du Menu Johannus</i>		
Ambiance	•	•
Œuvres de démonstrations	6	6
Inverseur Clavier	-	•
Tempéraments	11	11
Tuning (hauteur tonale)	•	•
Headphones / Aux	•	•
Bass / Brilliance	•	•
<i>Pédales d'expression</i>		
PEPC™ (con guration programmable de la pédale d'expression)	•	•
Crescendo Général (via PEPC™)	•	•
<i>Divers</i>		
Simulateur dynamique de soufflet	•	•
LiveTune™	•	•
Dynamique de l'attaque	•	•
VPP™ (Virtual Pipe Positioning)	•	•
Headphone Equalizer	•	•
<i>DEA2.0™ Digital Equalized Audio</i>		
	Tous les canaux audio ont un nouvel égalisateur numérique avancé.	
<i>SSE2.0™ Spatial Sound Experience</i>		
	Nouvelle combinaison spéciale pour casque d'écoute / aux-out. On a ainsi l'impression que l'orgue est devant soi tandis que la réverbération donne en même temps l'impression d'être dans l'espace.	
<i>VPP™ Virtual Pipe Positioning</i>		
	Toutes les pédales d'expressions peuvent être programmées en tant que pédale d'expression ou crescendo général.	
<i>PEPC™ Programmable Expression Pedal Configuration</i>		
	Grâce à ce système, il est possible d'indiquer à l'orgue l'emplacement du tuyau d'orgue.	

JOHANNUS

www.johannus.com

A MEMBER OF THE
Global Organ Group

Sound
of excellence