

# Opus

260 | 360



[www.johannus.com](http://www.johannus.com)

A MEMBER OF THE  
Global Organ Group

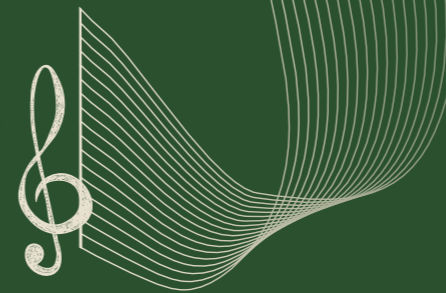
**JOHANNUS**

Sound  
of excellence





# De vertrouwde Opus met een gloednieuw geluid



De Johannus Opus-serie is al jarenlang een begrip onder orgelliefhebbers. Wereldwijd. Organist na organist wordt geïnspireerd door dit compacte orgel met zijn prachtige geluid, opgenomen van authentieke pijporgels. Kampen, Amsterdam, Raalte, Parijs en Dresden: al deze pijporgels klinken door in de vier samplestijlen die de Opus herbergt. Daarnaast beschikt de Opus standaard over een levensechte convolutiegalm. De klank van de Opus overtuigt daarom altijd en maakt van orgelspelen een ware beleving.



# 260



### Volledige dispositie gevuld met pijporgelstemmen

De stemmen die tot klinken komen in de Opus, zijn allemaal opgenomen van authentieke pijporgels. Per samplestijl komt een specifiek pijporgel tot leven. Zo beschikt de romantische samplebank uitsluitend over stemmen van het Vater-Müller-orgel van de Oude Kerk in Amsterdam. In de symfonische samplebank en hoort de organist de klanken van Adema (Raalte) en Cavaillé-Coll (Parijs). De historische samplebank ademt het Hinsz-orgel van de Bovenkerk in Kampen en het Silbermann-orgel uit de Katholieke Hofkirche in Dresden klinkt door in de barokke samplebank. Deze authentieke stemmen maken, in combinatie met het realistische windmodel en de levensechte convolutiegalm, de pijporgelbeleving compleet.

### Uren speelplezier met de stijlvariabele dispositie

De Opus beschikt over vier samplestijlen: romantisch, symfonisch, barok en historisch. Elke stijl beschikt over stemmen van specifieke historische pijporgels. Om elke stem en elke stijl het best tot zijn recht te laten komen, is gekozen voor een dispositie waarin stemmen specifiek gekoppeld zijn aan een bepaalde stijl. Sommige tabregisters beschikken daarom over een dubbele benaming. Zo heeft de organist in de historische samplebank de Tertiaan (Hinsz-orgel, Kampen) tot zijn beschikking, terwijl via hetzelfde tabregister de Cornet te horen is op de romantische, barokke en symfonische bank. De barokke bank beschikt op het zwelwerk ook over een volledig prestantenchoor. De Flûte Harmonique en Violon 8' zijn opgenomen in de symfonische bank. Zo zorgt de Opus ervoor dat de unieke klankpaletten van de verschillende stijlen optimaal ten gehore kunnen worden gebracht. Dat staat garant voor uren speelplezier.



Opus 260



Opus 360

## Al jaren het muzikale gezicht van Johannus

### Solostemmen als extra dimensie

Naast de gesamplede pijporgelstemmen beschikt de Opus over twee hoogwaardige en natuurgetrouwe solostemmen. Of het nu de warme klank van de panfluit is, of de krachtige klank van de trompet, de solostemmen voegen een extra dimensie toe aan het orgelspel. De solostemmen zijn oproepbaar via duimschakelaars onder het klavier.

### Pijporgelklanken vullen de huiskamer

De Opus beschikt over een krachtig 4.1-audiosysteem. Hierdoor worden alle tonen loepzuiver en overtuigend ten gehore gebracht. Of het nu gaat om een spuckende prestant of

een volledig plenum, het audiosysteem met subwoofer zorgt ervoor dat de pijporgelklanken de huiskamer moeiteloos vullen. Ieder touché levert dus een prachtige klank op. De organist voelt aan alles dat zijn orgel ademt, net als een echt pijporgel.

### De organist kiest zijn eigen plek in de kerk

Dankzij de ambiance-optie in het menu van de Opus zijn de twaalf beschikbare convolutiegalmen vanuit verschillende luisterposities in te stellen. Als de organist het directe geluid van het orgel wil horen met de galm op de achtergrond, kiest hij voor de setting 'console'. Binnen enkele seconden kan hij echter ook wisselen naar een plaats voor, midden of juist achter in de kerk. Zo kiest de organist zelf vanaf welke positie hij het geluid hoort.

# 360



# Een muzikaal begrip voor vele generaties



**De Opus 260**  
*De Opus 260 zet altijd de juiste toon*

De Opus 260 beschikt over een stijlvariabele dispositie van 36 stemmen. Deze stemmen, verdeeld over vier orgelstijlen, zijn allemaal afkomstig van de pijporgels uit de kerken van Kampen, Amsterdam, Raalte, Parijs en Dresden. Wanneer de organist plaatsneemt achter de Opus 260, schakelt hij moeiteloos over van de ene samplebank en naar de andere. En of er nu muziek van Bach op de lessenaar staat, of van Guilman, de Opus 260 zet altijd de juiste toon.



**De Opus 360**  
*Een meesterlijk orgel voor iedere organist*

Met zijn drie klavieren, 43 stemmen en krachtige 4.1-audiosysteem is de Opus 360 een omvangrijk orgel in de Opus-serie. De stijlvariabele dispositie, gevuld met pijporgelstemmen uit de kerken van Kampen, Amsterdam, Raalte, Parijs en Dresden, zorgt ervoor dat elke stem in de juiste stijl tot leven gewekt kan worden. De convolutivegalm draagt bij aan de intense geluidsbeleving en maakt dat dit orgel met recht een meesterlijk orgel wordt genoemd.

## **Levenschte convolutivegalm**

De Opus beschikt over een zeer geavanceerde door Johannus ontwikkelde convolutivegalm. Dankzij vernuftige techniek maakt het orgel gebruik van tot maar liefst 48.000 reflecties per seconde. Hoe meer reflecties, hoe gedetailleerder de geluidsweergave. De zeer nauwkeurige galmopnames van Johannus in wereldberoemde kerken leveren een gigantische schat aan informatie op. De Opus brengt deze informatie tot in het kleinste detail aan het licht. Bij het indrukken van een toets wordt elke afzonderlijke toon met de gekozen galm verrijkt. Het orgel telt in totaal twaalf opgenomen galmen van evenzoveel verschillende kerken, variërend in lengte en spectrum.

## **Altijd spelen op basis van geavanceerde technologie**

De Opus is gebaseerd op de geavanceerde OranjeCore+-technologie. Deze technologie staat garant voor snelle opstarttijden, uitstekende geluidskwaliteit en langdurige betrouwbaarheid. Dat is de doordachte eenvoud van de Opus: het orgel aanzetten en direct spelen. Daarnaast waarborgt de OranjeCore+-technologie, door de convolutivegalm en nieuwe digitale mixer, een optimale geluidsbeleving. Ook voor de organist die graag met een hoofdtelefoon speelt, biedt de Opus een meeslepende stereo-ervaring. Kortom, de Opus biedt met zijn slimme techniek een prachtig geluid, dat de organist elk moment van de dag uitnodigt om te musiceren.

## **Eens een Opus, altijd een Opus**

De Opus is al jarenlang het muzikale gezicht van Johannus. Al sinds de jaren '70 verspreidt de Opus zijn klanken over de wereld. Voor het eerst sinds die tijd is het meubel van de Opus echt veranderd, waardoor het extra compact en strak oogt. Het houten meubel is leverbaar in zes kleuren en is daarmee een waardevolle toevoeging aan ieder interieur. De Opus blijft daarmee een prachtig orgel voor iedere organist. Eens een Opus, altijd een Opus.



## Opus 260

Hoofdwerk		Zwelwerk		Pedaal	
Bourdon	16'	Prestant	8'	Prestant	16'
Prestant	8'	Fluit	8'	<i>Fluit (S)</i>	16'
Holpijp	8'	<i>Roerfluit (B-H)</i>	8'	Subbas	16'
Quintadeen	8'	Viola di Gamba	8'	Octaafbas	8'
<i>Flûte Harmonique (S)</i>	8'	Vox Celeste	8'	Gedekt	8'
Octaaf	4'	Octaaf	4'	Koraalbas	4'
Open Fluit	4'	Fluit	4'	<i>Fluit (S)</i>	4'
Quint	2 2/3'	Quintfluit	2 2/3'	Mixtuur	
<i>Violon (S)</i>	8'	Woudfluit	2'	<i>Quintbas (S-H)</i>	
Octaaf	2'	<i>Octaaf (B)</i>	2'	Bazuin	16'
Fluit	2'	Nasard	1 1/3'	Trompet	8'
Cornet		<i>Sifflet (B-H)</i>	1'	<i>Klaroen (S)</i>	4'
<i>Tertiaan (H)</i>		Sesquialter		Hoofdwerk - Pedaal	
Mixtuur		Mixtuur		Zwelwerk - Pedaal	
Trompet	16'	<i>Carillon (H)</i>			
Trompet	8'	Fagot	16'		
Dulciaan	8'	Trompet	8'		
Tremulant		<i>Hobo (S-B)</i>	8'		
Zwelwerk - Hoofdwerk		Vox Humana	8'		
		Tremulant			

## Opus 360

Hoofdwerk		Zwelwerk		Positief		Pedaal	
Prestant	16'	Bourdon	16'	Prestant	8'	Prestant	16'
Prestant	8'	Prestant	8'	Bourdon	8'	<i>Fluit (S)</i>	16'
Holpijp	8'	Fluit	8'	Octaaf	4'	Subbas	16'
Quintadeen	8'	<i>Roerfluit (B-H)</i>	8'	<i>Salicionaal (S)</i>	8'	Octaafbas	8'
<i>Flûte Harmonique (S)</i>	8'	Viola di Gamba	8'	Fluit	4'	Gedekt	8'
Octaaf	4'	Vox Celeste	8'	Nasard	2 2/3'	Koraalbas	4'
Open Fluit	4'	Octaaf	4'	Fluit	2'	<i>Fluit (S)</i>	4'
Quint	2 2/3'	Fluit	4'	<i>Octaaf (B)</i>	2'	Mixtuur	
<i>Violon (S)</i>	8'	Quintfluit	2 2/3'	Sesquialter		<i>Quintbas (S-H)</i>	
Octaaf	2'	Woudfluit	2'	Mixtuur		Bazuin	16'
Cornet		<i>Octaaf (B)</i>	2'	<i>Quintfluit (S)</i>	1 1/3'	Trompet	8'
<i>Tertiaan (H)</i>		Terts	1 3/5'	Dulciaan	8'	<i>Klaroen (S)</i>	4'
Mixtuur		<i>Sifflet (B-H)</i>	1'	Tremulant		Positief - Pedaal	
Trompet	16'	Mixtuur		Zwelwerk - Positief		Hoofdwerk - Pedaal	
Trompet	8'	<i>Carillon (H)</i>				Zwelwerk - Pedaal	
Tremulant		Fagot	16'				
Positief - Hoofdwerk		Trompet	8'				
Zwelwerk - Hoofdwerk		<i>Hobo (S-B)</i>	8'				
		Vox Humana	8'				
		Tremulant					





# Technische specificaties

Opus	260	360
<b>Algemeen</b>		
Systeem	OranjeCore+™	OranjeCore+™
Klavieren	2	3
Stemmen	36	43
Solo-stemmen	2	2
Koppels	3	6
Tremulanten	2	3
Stijlvariabele dispositie	•	•
<b>Meubel:</b>		
<i>Afmetingen</i>		
Hoogte (exclusief lessenaar)	116 cm	121 cm
Hoogte (inclusief lessenaar)	140 cm	145 cm
Breedte	131 cm	131 cm
Diepte (exclusief pedaal)	60 cm	68 cm
Diepte (inclusief pedaal)	100 cm	108 cm
<i>Afwerking</i>		
Hout: blank eiken	•	•
Hout: andere kleur of houtsoort	optie	optie
<i>Lessenaar</i>		
Houten lessenaar	•	•
Plexiglas lessenaar	optie	optie
Verstelbare lessenaar	optie	optie
Lessenaarverlichting	optie	optie
<i>Klavieren</i>		
Kunststof (5 octaven)	•	•
Kunststof met houten kern	optie	optie
Hout (ebben/eiken) met houten kern	optie	optie
UHT hout handgemaakt (uitvoering in overleg)	optie	optie
<i>Zweltreden</i>		
Houten zweltreden	2	2
<i>Voetpistons</i>		
Messing voetpistons	optie	optie
<i>Uitvoering meubel</i>		
Deelbaar meubel	optie	optie
<i>Pedaal</i>		
30-tonig recht met blanke boventoetsen	•	•
30-tonig recht met zwarte boventoetsen	optie	optie
30-tonig concaaf met zwarte boventoetsen	optie	optie
30-tonig RACO met zwarte boventoetsen	optie	optie
Pedaalverlichting	optie	optie
<i>Bank</i>		
Bijpassende bank	•	•
Bank met klep	optie	optie
In hoogte verstelbare bank	optie	optie
<i>Externe aansluitingen</i>		
MIDI (IN, OUT)	•	•
Aux In	•	•
Aux Out	•	•
Hoofdtelefoon	•	•
<b>Audio:</b>		
Audio systeem	4.1	4.1
Audio besturing	DEA2.0™	DEA2.0™

Opus	260	360
<i>Galmsysteem</i>		
Convolutiegalm, 12 unieke galmen	•	•
<i>Eindversterkers</i>		
Full-range versterkers (80 Watt)	4	4
Sub-laag versterker (170 Watt)	1	1
<i>Geluidsovername</i>		
Luidsprekers	9	9
Hoofdtelefoon / Aux Out	SSE2.0™	SSE2.0™
<b>Funcies:</b>		
<i>Bedienbare functies</i>		
0 (recall/cancel)	•	•
MB (Manuaal Bas)	•	•
Menu (Johannus Menu)	•	•
RO (Tongwerken Af)	•	•
Trans. (Transpositeur)	•	•
Orgel volume	•	•
Galm volume	•	•
PL (Plenum)	•	•
<i>Intonaties</i>		
Sample stijlen	Romantisch Symfonisch Barok Historisch	Romantisch Symfonisch Barok Historisch
<i>Setzergeheugen</i>		
Banken	125	125
Geheugenplaatsen per bank	6	6
Presets (PP-P-MF-F-FF-T-PL), programmeerbaar	•	•
<i>Johannus Menu functies</i>		
Ambiance	•	•
Muziek demo's	6	6
Klavierwissel	-	•
Stemmingen	11	11
Tuning (toonhoogte)	•	•
Headphones / Aux	•	•
Bass / Brilliance	•	•
<i>Zweltreden</i>		
PEPC™ (programmeerbare zwelpedaal configuratie)	•	•
Generaal Crescendo (via PEPC™)	•	•
<i>Diversen</i>		
Dynamische blaasbalg simulator	•	•
LiveTune™	•	•
Voorspraak dynamiek	•	•
VPP™ (Virtual Pipe Positioning)	•	•
Headphone Equalizer	•	•
<i>DEA2.0™ Digital Equalized Audio</i>		
DEA2.0™	Digital Equalized Audio	Alle audiokanalen hebben een vernieuwde, geavanceerde digitale equalizer.
<i>SSE2.0™ Spatial Sound Experience</i>		
SSE2.0™	Spatial Sound Experience	Speciale, vernieuwde mix voor hoofdtelefoon / aux-out. Hierdoor ontstaat het gevoel dat het orgel voor je staat terwijl de nagalm je tegelijkertijd het idee geeft dat je in de ruimte staat.
<i>VPP™ Virtual Pipe Positioning</i>		
VPP™	Virtual Pipe Positioning	Middels dit systeem is het mogelijk om het orgel te vertellen waar een orgelpijp zich bevindt.
<i>PEPC™ Programmable Expression Pedal Configuration</i>		
PEPC™	Programmable Expression Pedal Configuration	Alle zweltreden zijn te programmeren als zwelpedaal of als generaal crescendo.

# JOHANNUS

[www.johannus.com](http://www.johannus.com)

A MEMBER OF THE  
Global Organ Group

Sound  
*of* excellence